



# Prefeitura Municipal de Maria da Fé Minas Gerais

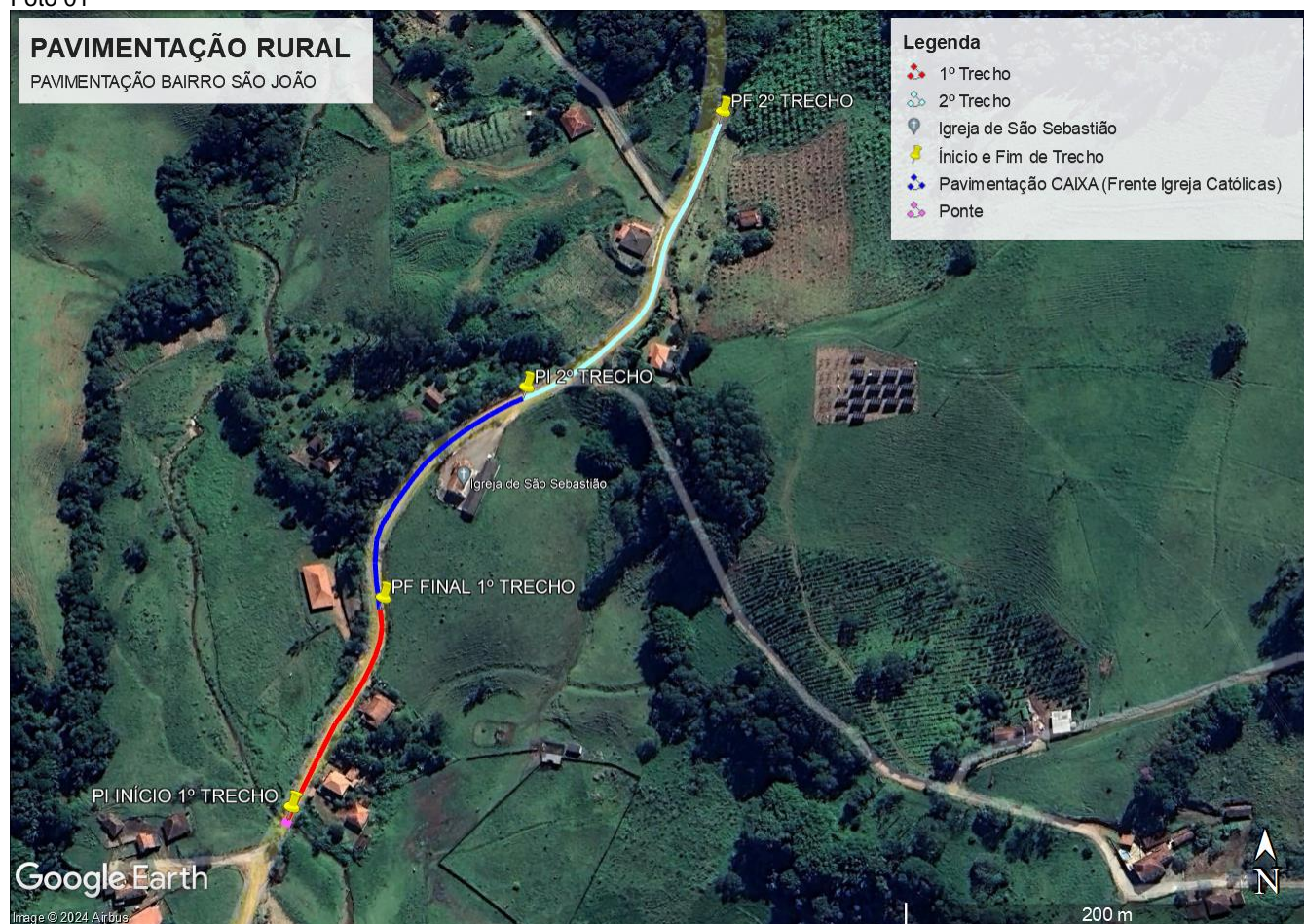
www.mariadafe.mg.gov.br  
gabinete@mariadafe.mg.gov.br



## RELATÓRIO DE FOTOGRÁFICO

TOMADOR: PREFEITURA MUNICIPAL DE MARIA DA FÉ	DATA: 09/02/2024
OBRA: PAVIMENTAÇÃO EM BLOCOS SEXTAVADO – BAIRRO SÃO JOÃO	DIMENSÕES: 320,30 M X 6,386M (APROXIMADA)
LOCAL: ESTRADA VICINAL DE ACESSO AO BAIRRO SÃO JOÃO	ÁREA: 2.045,55 M²
COORDENADAS DE PONTO INICIAL E FINAL DO TRECHO A SER PAVIMENTADO	
PI 1º TRECHO: 22°19'26,02"S; 45°24'21,57"O	PF 1º TRECHO: 22°19'22,26"S; 45°24'20,8"O
PI 2º TRECHO: 22°19'18,92"S; 45°24'17,13"O	PF 2º TRECHO: 22°19'13,89"S; 45°24'13,74"O

Foto 01



Vista superior do trecho localizado, 09/02/2024.



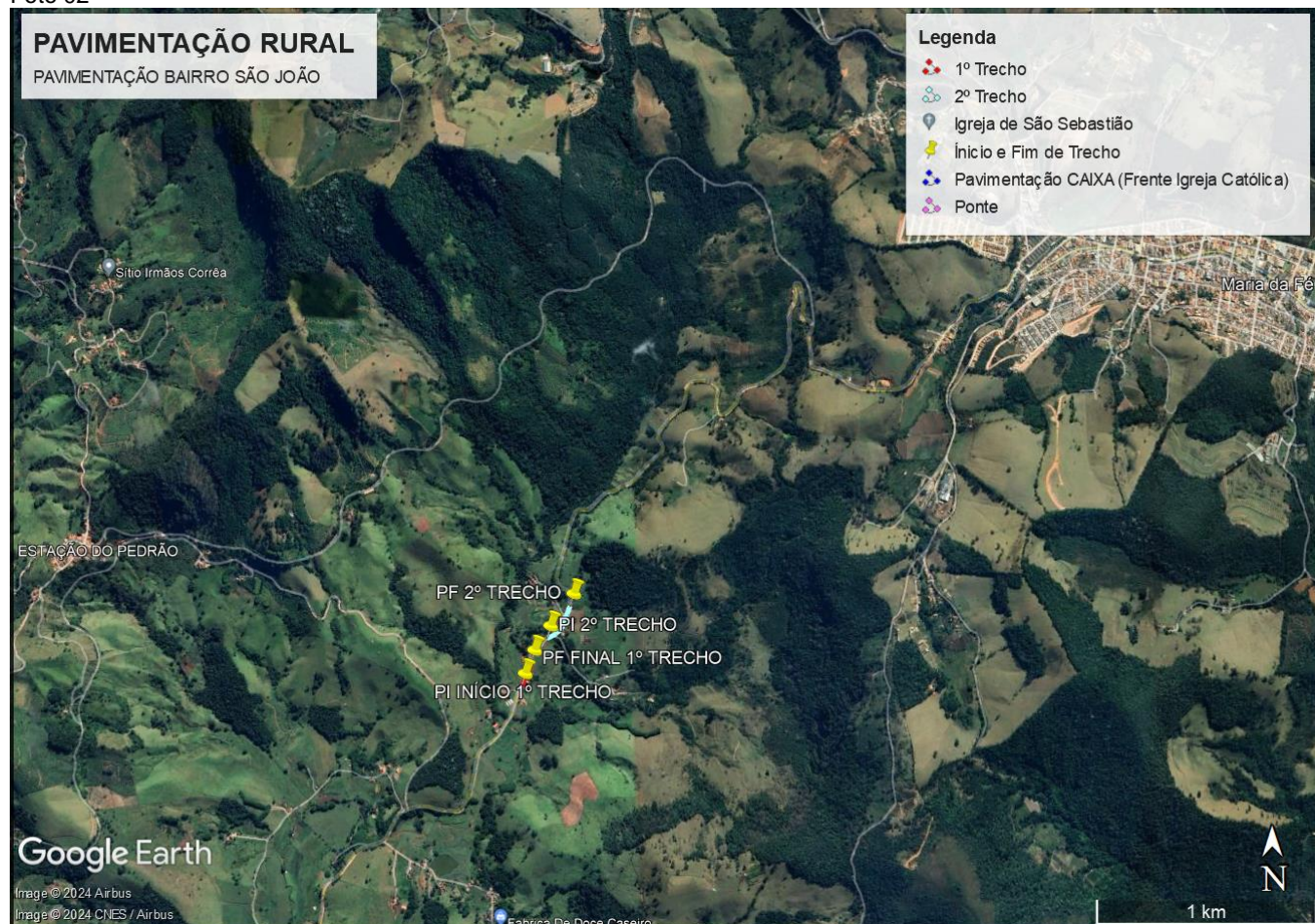


# Prefeitura Municipal de Maria da Fé Minas Gerais

[www.mariadafe.mg.gov.br](http://www.mariadafe.mg.gov.br)  
[gabinete@mariadafe.mg.gov.br](mailto:gabinete@mariadafe.mg.gov.br)



Foto 02



Vista superior do trecho localizado, 09/02/2024.





# Prefeitura Municipal de Maria da Fé Minas Gerais

[www.mariadafe.mg.gov.br](http://www.mariadafe.mg.gov.br)  
[gabinete@mariadafe.mg.gov.br](mailto:gabinete@mariadafe.mg.gov.br)



## TRECHO 1

Foto 03



Trecho a ser pavimentado, 05/02/2024.

Foto 04



Trecho a ser pavimentado, 05/02/2024.

Foto 05



Trecho a ser pavimentado, 05/02/2024.

Foto 06



Trecho a ser pavimentado, 05/02/2024.

Foto 07



Trecho a ser pavimentado, 05/02/2024.

Foto 08



Trecho a ser pavimentado, 05/02/2024.





# Prefeitura Municipal de Maria da Fé Minas Gerais

[www.mariadafe.mg.gov.br](http://www.mariadafe.mg.gov.br)  
[gabinete@mariadafe.mg.gov.br](mailto:gabinete@mariadafe.mg.gov.br)



Foto 9



Trecho a ser pavimentado, 05/02/2024.

## TRECHO 2

Foto 10



Trecho a ser pavimentado, 05/02/2024.

Foto 11



Trecho a ser pavimentado, 05/02/2024.

Foto 12



Trecho a ser pavimentado, 05/02/2024.

Foto 13



Trecho a ser pavimentado, 05/02/2024.





# Prefeitura Municipal de Maria da Fé Minas Gerais

[www.mariadafe.mg.gov.br](http://www.mariadafe.mg.gov.br)  
[gabinete@mariadafe.mg.gov.br](mailto:gabinete@mariadafe.mg.gov.br)



Foto 14



Trecho a ser pavimentado, 05/02/2024.

Foto 15



Trecho a ser pavimentado, 05/02/2024.

Foto 16



Trecho a ser pavimentado, 05/02/2024.

Foto 17



Trecho a ser pavimentado, 05/02/2024.

Foto 18



Trecho a ser pavimentado, 05/02/2024.

Foto 19



Trecho a ser pavimentado, 05/02/2024.





# Prefeitura Municipal de Maria da Fé Minas Gerais

[www.mariadafe.mg.gov.br](http://www.mariadafe.mg.gov.br)  
[gabinete@mariadafe.mg.gov.br](mailto:gabinete@mariadafe.mg.gov.br)



Foto 21



Trecho a ser pavimentado, 05/02/2024.

Foto 22



Trecho a ser pavimentado, 05/02/2024.

Maria da Fé, 15 de fevereiro de 2024.

---

Rivaldo Pereira Lopes  
Engenheiro Civil -CREA: 45.855/D

---

Adilson dos Santos  
Prefeito municipal